



Connaissez-vous  
les **métiers** de la  
**prévention**  
de votre administration  
communale ?



# Introduction

Les administrations communales de la Région de Bruxelles-Capitale recèlent de nombreuses opportunités d'emploi dans le domaine de la prévention et de la sécurité. Travailleur social de rue, médiateur scolaire, médiateur de conflits interpersonnels, gardien de la paix, fonctionnaire de prévention, évaluateur interne ou encore agent constatateur... Autant de maillons incontournables de la chaîne de prévention et de sécurité qui relèvent de **l'emploi public local** !

**Les services de prévention communaux développent des projets et actions qui visent à :**

- Prévenir la criminalité et l'insécurité
- Augmenter le sentiment de sécurité des citoyens
- Réduire les risques criminogènes ou psychosociaux

Leur mission est d'améliorer la qualité de vie de chacun et contribuer à la convivialité sur le territoire communal. Découvrez une sélection des **métiers** qu'ils abritent et projetez-vous. Votre avenir professionnel se dessine peut-être au sein d'une administration locale ...

## Travailleur social de rue (m/f/x)



### Niveau d'étude demandé :

**bachelier**

### Mission :

Le travailleur social de rue assure une présence en rue et met en place des actions afin d'apporter un soutien, un accompagnement et une écoute à des publics en (potentielle) rupture sociale et/ou institutionnelle. Par son **travail de proximité**, il soutient l'usager dans la recherche de solutions durables et la construction d'un projet réalisable. Il mène différents types d'actions (individuelles, collectives, communautaires et en réseau) favorisant l'autonomie et l'émancipation des publics cibles.

### Aperçu des activités :

- Assurer une présence en rue et aller à la rencontre des publics dans leurs espaces de socialisation
- Analyser la dynamique de quartier
- Créer des partenariats et participer à des réseaux avec différents acteurs sociaux et institutionnels
- Proposer et/ou soutenir des projets collectifs et communautaires dans le but d'accrocher le public cible ou de travailler une question psychosociale identifiée préalablement
- Se tenir informer de l'évolution des problématiques sociales rencontrées
- ...

## Médiateur scolaire (m/f/x)



### Niveau d'étude demandé :

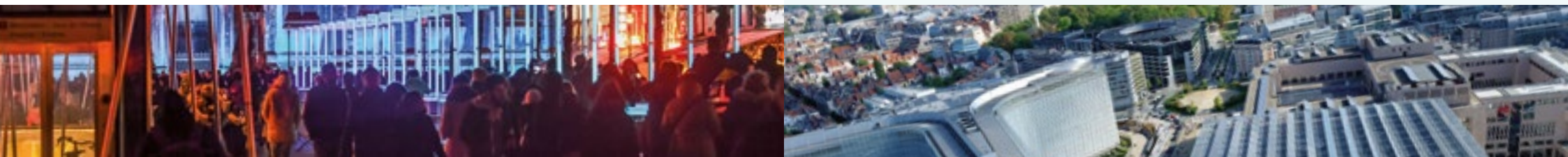
**bachelier ou universitaire (un cursus social est un plus).**

### Mission :

Dans le respect du secret professionnel, le médiateur scolaire assure un service de première ligne dans le cadre de l'**accrochage scolaire** à destination des enfants, des jeunes et de leurs familles domiciliés et/ou scolarisés sur le territoire de la commune. Il est le lien entre le public, les acteurs scolaires et associatifs en matière de scolarité. En vue de prévenir et/ou de lutter contre le décrochage scolaire, il assure la prise en charge de situations individuelles et/ou développe des projets à destination des publics-cibles, en privilégiant la collaboration avec les partenaires et la mobilisation des ressources existantes.

### Aperçu des activités :

- Organiser des entretiens individuels/collectifs
- Accueillir, informer et conseiller les publics-cibles sur leurs droits, leurs obligations et les possibilités d'aide
- Participer aux réseaux actifs en matière d'accrochage scolaire au niveau communal, communautaire et régional
- Mettre en place et évaluer des projets en collaboration avec les acteurs scolaires et associatifs
- Formuler des constats, propositions et répercussions auprès des autorités et institutions, d'une problématique récurrente



## Médiateur de conflits interpersonnels (m/f/x)



### Niveau d'étude demandé :

universitaire

### Mission :

Le médiateur de conflits interpersonnels offre un temps et un **espace d'écoute et de paroles** aux personnes en conflit ou en désaccord. Dans le cadre d'un processus volontaire et confidentiel, le médiateur les accompagne afin d'établir ou de rétablir le dialogue et de faciliter la recherche de solutions à l'amiable, durables et acceptables pour chacun(e). Ceci nécessite de travailler de manière neutre, impartiale et indépendante

### Aperçu des activités :

- Accueillir, clarifier les demandes et au besoin orienter les bénéficiaires
- Organiser et mener des entretiens/rencontres
- Elaborer et rédiger des accords
- Sensibiliser à la médiation les collègues, professionnels et bénéficiaires
- Développer des collaborations au sein des réseaux internes et externes

## Fonctionnaire de prévention (m/f/x)



### Niveau d'étude demandé :

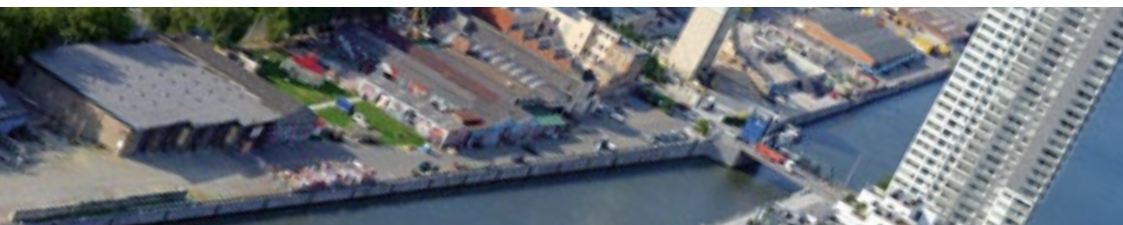
universitaire (juriste, criminologue, psychologue, ...)

### Mission :

Le fonctionnaire de prévention coordonne les missions du service en respectant les objectifs fixés par les autorités. Il est responsable des projets, des subsides et des résultats inhérents aux conventions de prévention. Il dirige les équipes, leurs activités et optimise leur fonctionnement dans un souci de qualité des services rendus aux citoyens. Le fonctionnaire de prévention élabore la **stratégie locale de prévention** en fonction des objectifs et priorités des autorités.

### Aperçu des activités :

- Assurer la coordination et l'encadrement de mes collaborateurs
- Elaborer les missions de prévention
- Superviser la mise en place, le suivi et l'évaluation des projets
- Définir, suivre et ajuster le budget du service
- Mener des entretiens de recrutement, de fonction, de fonctionnement, de planification, d'évaluation, et d'absentéisme



# Gardien de la paix (m/f/x) et Gardien de la paix constatateur (m/f/x)

**Niveau d'étude demandé (gardien de la paix) :**

**sans diplôme**

**Niveau d'étude demandé (gardien de la paix constatateur) :**

**CESS**

Une formation initiale obligatoire est prévue pour chaque nouvelle recrue. Au terme de la formation, un examen est organisé.

## **Mission :**

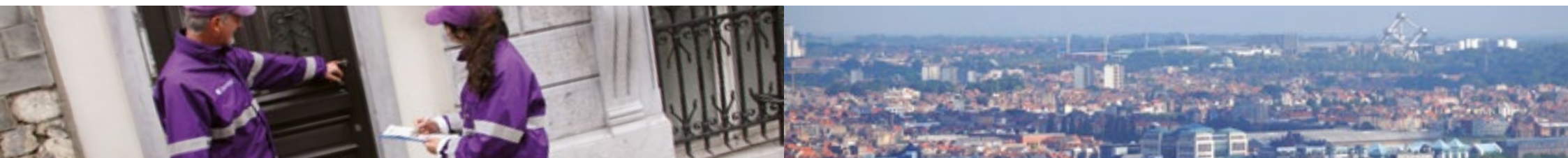
Le gardien de la paix est chargé de missions de prévention dans le but d'accroître **le sentiment de sécurité** des citoyens, de prévenir les nuisances publiques, les incivilités et la criminalité au sein de sa commune. Sa présence dans les espaces publics est rassurante et favorise la convivialité. Le gardien de la paix observe, constate et transmet toute information utile aux autorités compétentes dans le but d'améliorer la qualité de vie de chacun.



## **Aperçu des activités :**

- Effectuer des patrouilles sur l'espace public et/ou dans les infrastructures des transports en commun et/ou dans les parties communes des logements sociaux
- Assurer la sécurité lors d'événements organisés par les autorités
- Assurer une présence dissuasive en vue de prévenir les conflits entre personnes, y compris l'intervention non violente en cas de conflits verbaux sur l'espace public et qui ne nécessitent pas l'utilisation de la contrainte
- Informer et signaler aux services compétents (pôle de coordination des gardiens de la paix, services communaux, services de police,...) des problèmes de sécurité, d'environnement et de voirie

Les gardiens de la paix constatateurs font partie du dispositif des sanctions administratives communales. A ce titre, ils ont une attribution de plus que les gardiens de la paix. En effet, ils rédigent, en cas d'infraction au règlement général de police dans les cas prévus par la loi, des constats pouvant amener à l'imposition d'une amende administrative par le fonctionnaire sanctionnateur.



## Evaluateur interne (m/f/x)



### Niveau d'étude demandé :

**universitaire**

### Mission :

Dans le cadre de la politique communale de prévention et de sécurité, l'évaluateur interne est en charge de la coordination de l'**évaluation continue** et du suivi des projets dans une perspective de qualité. Il contribue également au développement stratégique et à l'adéquation des projets entre les différentes autorités et les différentes équipes du service de prévention. Il est en charge de l'implémentation et du développement de l'évaluation au sein du service de prévention. Ces missions se réalisent sous la direction du fonctionnaire de prévention.

### Aperçu des activités :

- Accompagner méthodologiquement les différents projets du service de Prévention
- Développer des outils méthodologiques de suivi et d'évaluation
- Contribuer à la conception des plans stratégiques
- Récolter/centraliser les données
- Réaliser des analyses territoriales et thématiques

## Agent constatateur SAC (m/f/x)



### Niveau d'étude demandé :

**CESS**

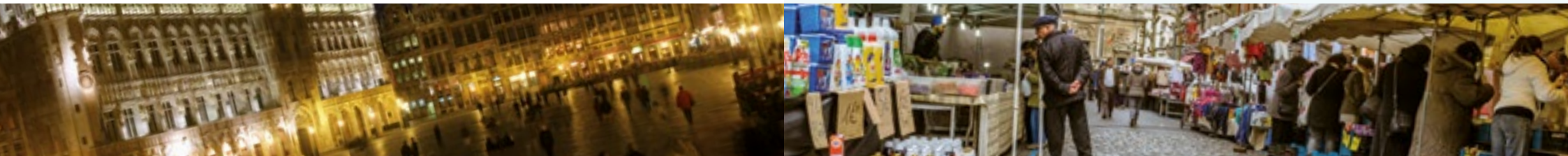
Une formation initiale obligatoire est prévue pour chaque nouvelle recrue. Au terme de la formation, un examen est organisé.

### Mission :

Dans le cadre des sanctions administratives communales (SAC), l'agent constatateur est chargé de constater les incivilités relatives à la propreté, la sécurité et la tranquillité publique sur le territoire communal. Par son action, il contribue quotidiennement à l'**amélioration du cadre de vie** de la commune.

### Aperçu des activités :

- Constater les infractions au règlement général de police et aux autres règlements communaux prévoyant la possibilité d'infliger des amendes administratives sur le terrain
- Interpeler toute personne commettant une infraction et les identifier (sans l'usage de la contrainte)
- Rédiger et transmettre les constats



# Fonctionnaire sanctionnateur SAC (m/f/x)



## Niveau d'étude :

universitaire

## Mission :

Le fonctionnaire sanctionnateur est chargé de la mise en œuvre de la loi du 24 juin 2013 relative aux **sanctions administratives communales** (SAC) et ses arrêtés royaux d'exécution.

## Aperçu des activités :

- Donner suite aux procès-verbaux/constats dressés par les agents constatateurs. Ceci implique, le cas échéant, d'entrer en contact avec le Parquet (pour les infractions mixtes) et le Barreau (pour les mineurs d'âges) et de statuer sur l'issue des dossiers.
- Entretenir une relation étroite avec les autorités communales quant aux priorités à suivre en matière d'incivilités/nuisances
- Collaborer avec les acteurs internes et externes en matière de sanctions administratives communales, notamment le médiateur SAC de la zone de police et les responsables hiérarchiques des agents constatateurs communaux.
- Contribuer à la rédaction du rapport annuel et de statistiques ainsi qu'à l'évaluation des champs d'action.

# Médiateur SAC (m/f/x)



## Niveau d'étude :

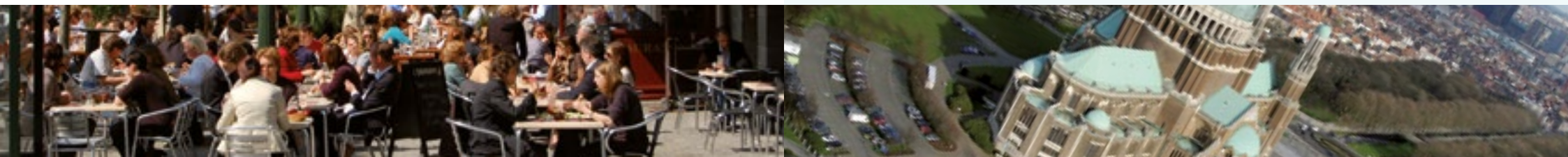
universitaire

## Mission :

Le médiateur SAC est chargé de la mise en œuvre de la procédure de médiation pour les sanctions administratives communales (SAC) dans un territoire défini. Si elles y consentent librement et en toute confidentialité, le médiateur amène, en cas de conflit résultant d'une infraction, les parties à parvenir elles-mêmes à un accord dans un but d'**apaisement**, de communication et de réparation du dommage. Il agit en toute neutralité et de manière strictement indépendante.

## Aperçu des activités :

- Elaborer et suivre les étapes des processus de médiation. Cela implique de mener des auditions et de rédiger des rapports d'évaluation/d'activités.
- Elaborer un rapport annuel d'évaluation.
- Organiser et participer aux réunions de concertation entre les différents acteurs communaux.
- Communiquer les informations pertinentes au(x) fonctionnaire(s) sanctionnateur(s), parquet(s), contrevenants, avocats, policiers, huissiers, ...



# Coordinateur plan d'urgence (m/f/x)



**Niveau d'étude :**  
**universitaire**

**Mission :**

Le coordinateur plan d'urgence communal contribue à la détermination d'actions et de mécanismes de coordination à mettre en place lors de la survenance d'une situation d'urgence. Son objectif est de pouvoir mobiliser dans les meilleurs délais les moyens humains et matériels nécessaires afin d'organiser les interventions nécessaires à la **protection de la population** et des biens. Il agit sous la responsabilité de l'autorité compétente et participe à la coordination stratégique de la situation d'urgence.

**Aperçu des activités :**

- Coordonner la rédaction/ l'adaptation concertée des plans d'urgence multidisciplinaires (plan général et plans particuliers d'urgence et d'intervention)
- Coordonner l'analyse de risques, organiser des exercices multidisciplinaires de situations d'urgence et coordonner leur évaluation
- Établir la cartographie générale des risques présents sur le territoire. Centraliser les données de planification d'urgence des risques connus du territoire
- Organiser l'information préalable de la population de manière régulière sur les risques présents sur le territoire, sur la planification d'urgence mise en place par les autorités et services concernés, ainsi que sur les comportements que la population peut adopter en préparation à une situation d'urgence, lors de la survenance de celle-ci et par après.





Consultez le site de Brusafe, la **nouvelle école des métiers de la sécurité et du secours** de la Région de Bruxelles-Capitale, pour obtenir les fiches métiers complètes.

[www.brusafe.brussels](http://www.brusafe.brussels)